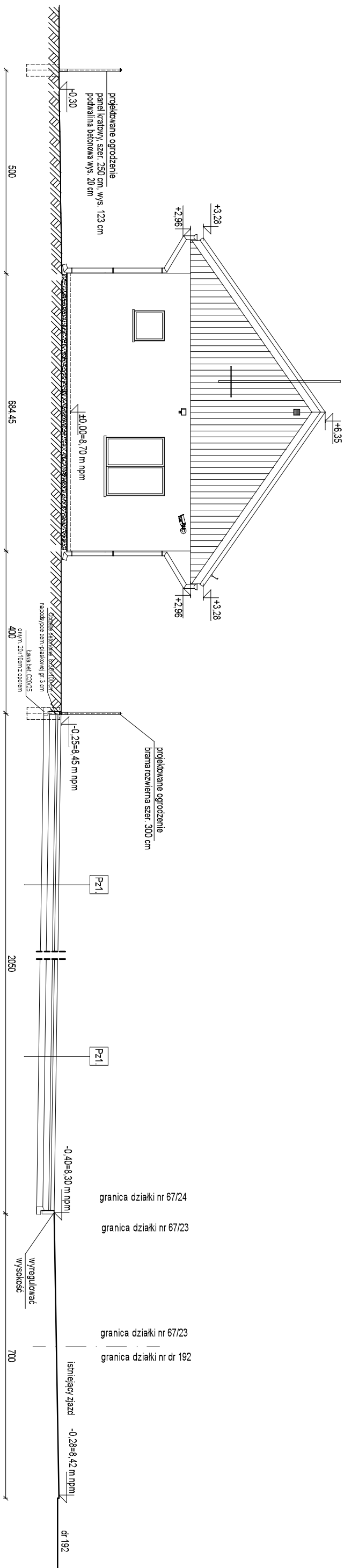


# PRZEKRÓJ PRZESZTEREN 1-1 1:100



# PRZEKRÓJ PRZESZTEREN 2-2 1:100

	MEISŁOWE - koscia pchła	
	8 cm koscia betonowa	
	3-5 cm podsypka cem.-piaskowa	
Pz	15 cm warstwa z kruszywa lamanaego 0-31,5 mm	Pz1
	20 cm warstwa z kruszywa lamanaego 0-63 mm	
	grunt podziomy	
	DOJAZD - koscia azurowa	
	8 cm koscia betonowa azurowa wypechiona zwiern	
	3-5 cm podsypka cem.-piaskowa	
	15 cm warstwa z kruszywa lamanaego 0-31,5 mm	
	20 cm warstwa z kruszywa lamanaego 0-63 mm	
	grunt podziomy	

PT- PROJEKT ZAGOSPODAROWANIA TERENU					
BUDOWA BUDYNKU ADMINISTRACYJNEGO					
KANCELARIE LEŚNICTW STEPNICIA I ZIELONCZYN					
dz. 67/24, obręb 0011 Zielonczyn , gm. Stepnica					
TITUL RYSUNKU	PRZEKRÓJ PRZEZ TEREN 1-1, 2-2				
BRAUN	ARCHITEKTURA				
IME I NASTĘPO PROJEKTANTA	mgr inż arch. ELŻBIETA KOJAŁOWICZ-BETHKE	PDSIS	SKALA: <b>1:100</b>		
KOLOR E FIRMAMENT BUDOWNICZY	88/SZ/99	FODS	NR BYTU LUKU		
IME I NASTĘPO SPRACOWADZĄCEGO	mgr inż arch. BEATA GAŁAN				
KOLOR E FIRMAMENT BUDOWNICZY	19ZPOLAKOK/2016				
DATA SP/02/2024 ZAWA			<b>4</b>		
SIERPIEŃ 2024 r					